

Tevredenheidsonderzoek 2022 OBS De Keikamp

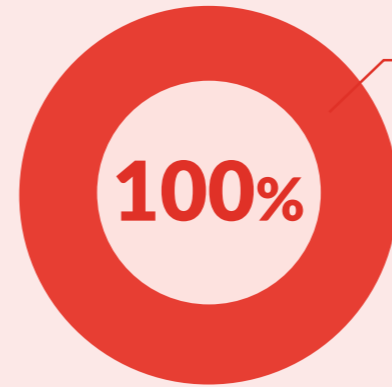
In november 2022 is op alle scholen van stichting OPONOA een tevredenheidsonderzoek uitgevoerd. Hierbij is aan leerlingen, ouders, medewerkers en leidinggevenden gevraagd hun mening te geven over hun school. Voor dit onderzoek is gebruik gemaakt van de vragenlijst Qschool primair onderwijs van B&T organisatieadvies, aangevuld met eigen vragen. Op deze poster leest u hoe medewerkers en leerlingen aankijken tegen de school en het onderwijs op OBS De Keikamp, waar zij tevreden over zijn en wat in hun ogen nog wat extra aandacht nodig heeft. Ook ziet u hoe de resultaten van OBS De Keikamp zich verhouden tot de landelijke gemiddelden in het basisonderwijs in Nederland.

Respons

De resultaten van een onderzoek zijn vooral bruikbaar als er door voldoende mensen vragenlijsten zijn ingevuld. Wat 'voldoende' is, hangt af van de omvang van de doelgroep. Bij een kleine doelgroep is een hoger responspercentage nodig om de resultaten als geldig (representatief) voor de mening van de hele doelgroep te beschouwen dan bij grote doelgroepen. Volgens een set vuistregels is dit onderzoek voor ouders niet representatief en voor leerlingen en medewerkers volledig representatief.



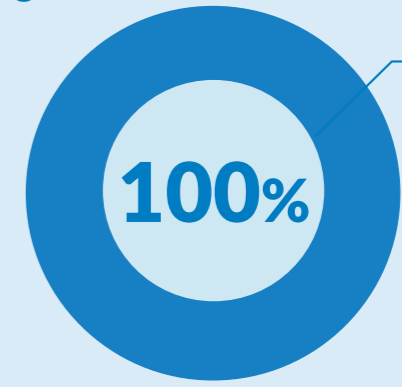
Medewerkers



Respons
11

Populatie
11

Leerlingen



Respons
33

Populatie
33

Rapportcijfer

Het gemiddelde rapportcijfer wordt vastgesteld aan de hand van één vraag: welk rapportcijfer geef je de school? In vergelijking met het landelijk gemiddelde zijn medewerkers en leerlingen bijna net zo positief over OBS De Keikamp.

Medewerkers

7,5

Landelijk gemiddelde **7,7**

Leerlingen

7,9

Landelijk gemiddelde **8,2**

Uitkomsten

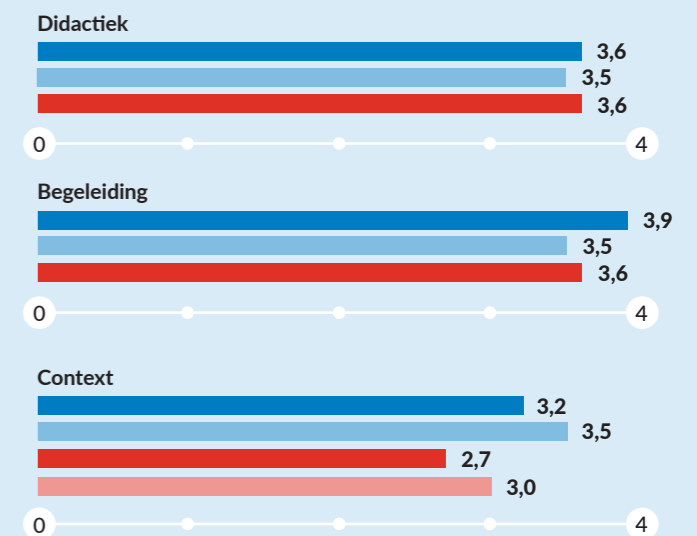
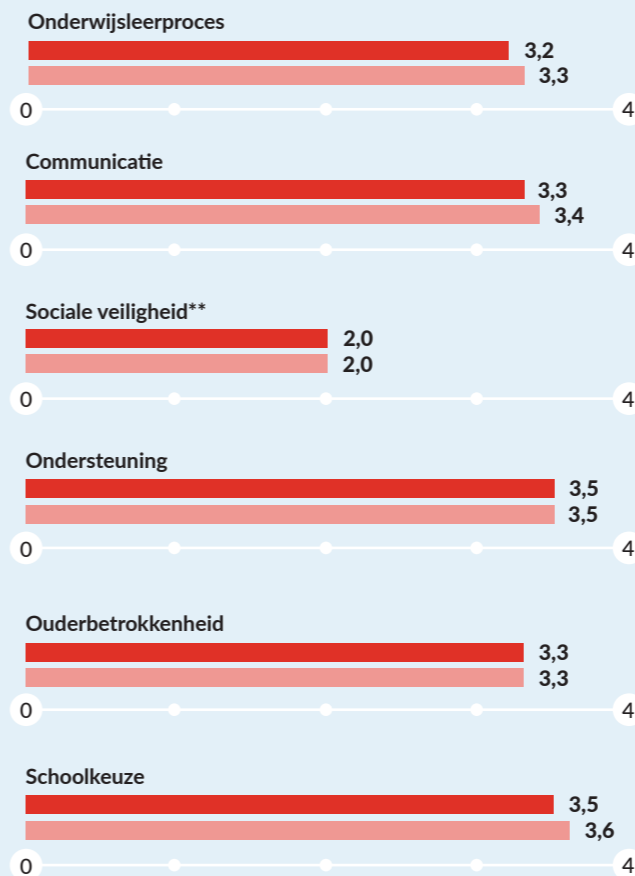
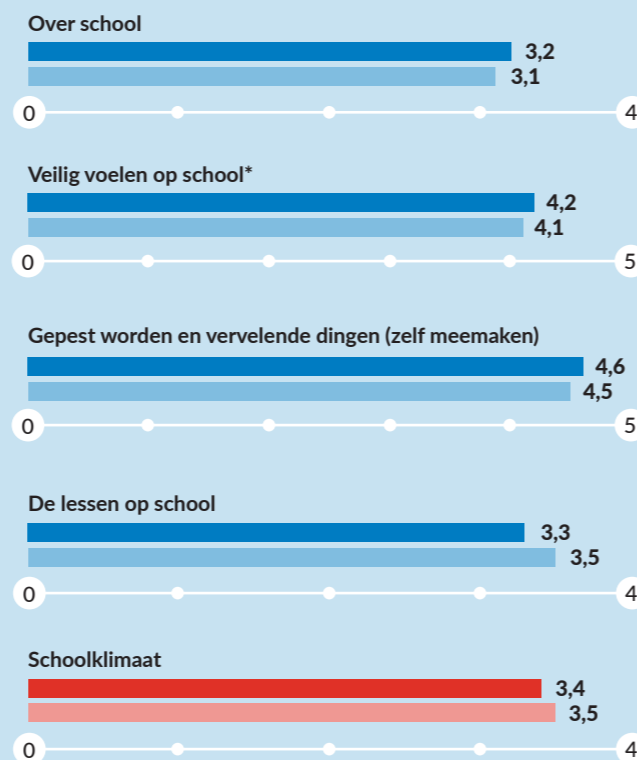
Waar zijn we trots op?

1. Leerlingen vinden het leuk op school.
2. Leerlingen voelen zich veilig op of rond school.
3. Het contact tussen leerlingen en leerkrachten verloopt goed.
4. De school maakt duidelijk wanneer leerlingen extra begeleiding nodig hebben.
5. De juf of meester helpt de leerlingen goed als dat nodig is.

Aandachtspunten

1. De mening van leerlingen telt op deze school mee.
2. De school besteedt aandacht aan verschillende geloven en culturen.
3. Leraren helpen bij het oplossen van ruzies tussen leerlingen.

Rubriekscores



Legenda

- Medewerkers
- Landelijk gemiddelde medewerkers
- Leerlingen
- Landelijk gemiddelde leerlingen

* een hoge score betekent een hoge mate van sociale veiligheid.
** een lage score betekent een hoge mate van sociale veiligheid i.v.m. omgekeerde antwoordschaal.